

Le Burkina Faso compte à la date du 31 juillet 2021, **1 368 164** personnes déplacées internes (PDI) soit une augmentation de **4,10 %** par rapport au mois de juin. La région du Sahel continue d'accueillir le plus grand nombre de PDI avec 36 % des PDI, soit un nombre total de **493 187**.

Ce nombre de PDI reste croissant du fait de la recrudescence des activités des groupes armés non-étatiques. Les incidents sécuritaires entraînent régulièrement de nouveaux déplacements et donc des besoins d'assistance humanitaire grandissants. Ce fut par exemple le cas dans la commune de Madjoari (Région de l'Est) où, au cours du mois de juillet, près de 85% de la population, soit **12 000** sur **14 000** habitants, ont été déplacés suite à un ultimatum donné par des groupes armés non étatiques de quitter la localité sous peine de représailles. Ces personnes se sont réfugiées dans La commune de Fada N'Gourma, chef-lieu de la région, et d'autres communes comme Pama et Nadiagou. Les mécanismes de réponse rapide ont permis de fournir à plus de 2000 ménages déplacés une aide alimentaire en nature ou sous forme de transferts monétaires. Cependant de nombreux besoins restent encore non couverts, notamment en raison de difficultés d'accès à d'autres communes d'accueil telles que Logobou.

Face à ces nouveaux déplacements, qui viennent encore accroître les besoins humanitaires, les financements restent insuffisants. En effet à la date du 31 juillet 2021, seulement **125,2 millions USD (20,6 %)** ont été mobilisés sur les **607,8 millions USD** requis par le HRP.



SITUATION HUMANITAIRE

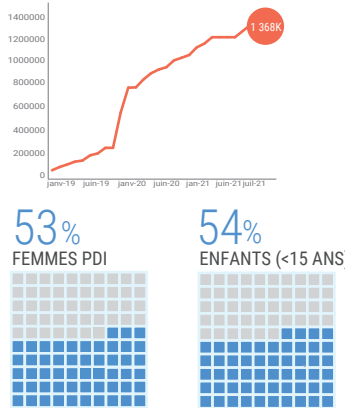
→ DÉPLACEMENTS

1 368 164
PERSONNES DÉPLACÉES INTERNES¹

22 417
REFUGIÉS¹



Tendance des Déplacements Internes

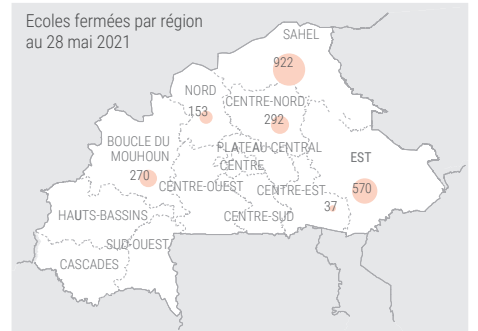


¹ données au 31 juillet 2021

EDUCATION

2 244
ÉCOLES FERMÉES

305k
ÉLÈVES AFFECTÉS



🏥 SANTE

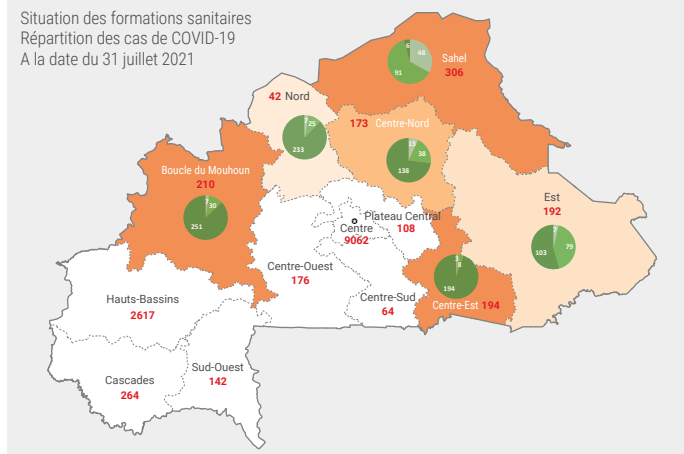
13 550
CAS CONFIRMÉS DE COVID-19

35 313
Pers. VACCINÉES COVID-19

85
F.S.FERMÉES *

271
F.S.F A MINIMA **

892 952
Pers. AFFECTÉES



Personnes affectées par la fermeture des formations sanitaires:

- 1 - 200K
- 201 - 400K
- 401K - 600K
- NA

Situation des formations sanitaires:

- Formations sanitaires fermées.
- Formations sanitaires fonctionnant à minima.
- Formations sanitaires fonctionnelles.

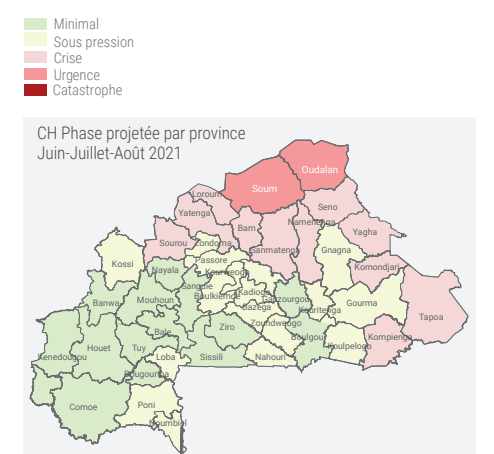
Situation des cas de COVID 19 par région.

XX: Nombre de cas de COVID 19

* Formations sanitaires fermées.
** Formations sanitaires fonctionnant à minima.

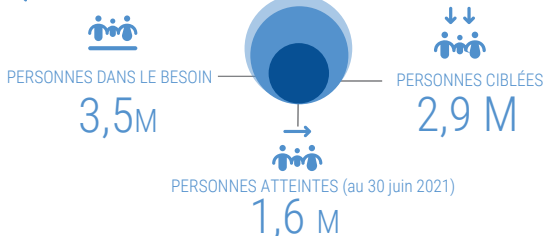
🍲 SÉCURITÉ ALIMENTAIRE

2,86 M
PERSONNES EN INSECURITÉ ALIMENTAIRE (PHASE 3+)



PLAN DE RÉPONSE HUMANITAIRE 2021

🔧 REPONSE



💰 FINANCEMENT (au 31 juillet 2021)

